

# EducaM360

Servicio 360 de consultoría, análisis, implantación y mantenimiento de herramientas digitales e infraestructura en el ámbito educativo



Sobre nosotros

**N** **NETCheck**

**NETCheck** es una compañía especializada en **consultoría y soluciones** tecnológicas en entornos **SAP, Microsoft, Open Source, Big Data, Ciberseguridad, BI e Inteligencia Artificial**.

Contamos con **dos líneas transversales de negocio** una relacionada con **justicia** y otra con la **educación**, con el fin de potenciar nuestro conocimiento/ experiencia en la parte educativa.

Somos una empresa certificada en el **Esquema Nacional de Seguridad**.



Situación actual

# Digitalización de la educación



# ¿Qué es EducaM360?

**EducaM360** es la materialización de nuestra pasión por la Educación. Un **servicio 360** que comprende el **ciclo completo** de la plataforma educativa, desde el análisis y la implantación hasta las actualizaciones, mantenimiento e infraestructura.

**¿Quieres saber más?**



# Ventajas

---

Expertos en privacidad y protección de datos

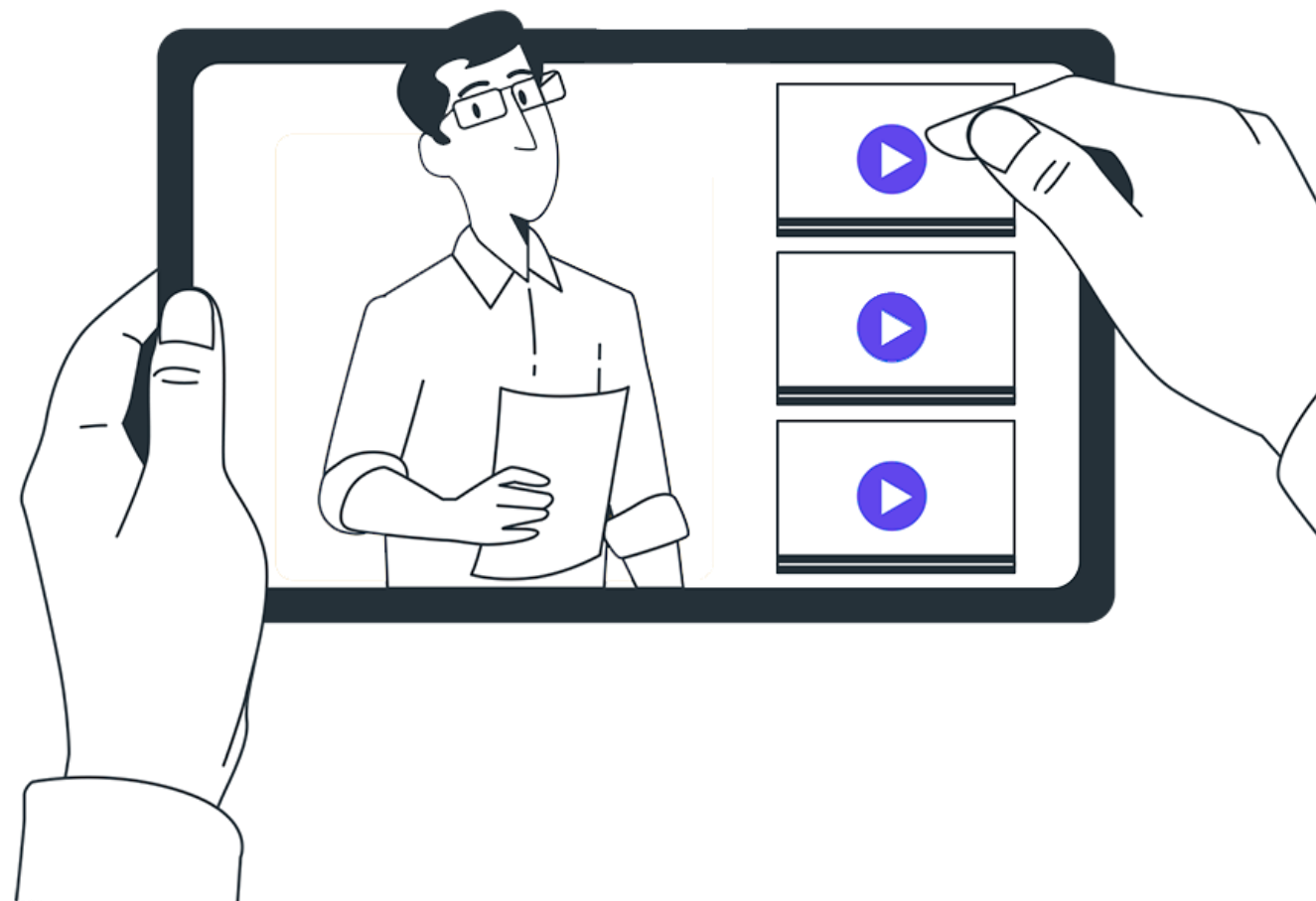
Equipo con amplio conocimiento y experiencia en Educación

Asesoramiento personalizado

Siempre enfocados en ofrecer servicios de alta calidad y valor añadido

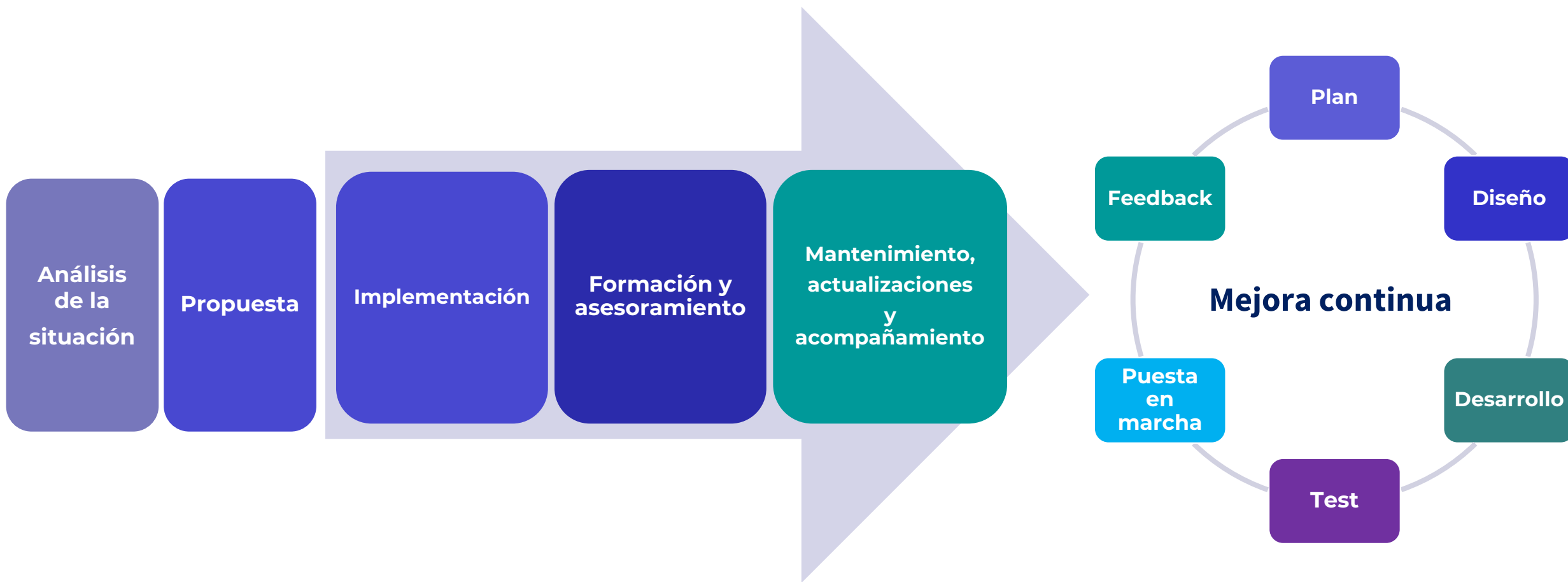
Píldoras formativas en competencias digitales

Ciclo completo de las herramientas digitales



# ¿Cómo lo hacemos?

---



# Plataformas educativas

---

## EducaMadrid

- Plataforma tecnológica educativa de la Comunidad de Madrid que ofrece múltiples servicios interconectados y complementarios.

## Microsoft 365 education

- Desata la creatividad, impulsa el trabajo en equipo y ofrece una experiencia sencilla a la par que segura con una única solución asequible pensada específicamente para la educación.

## Google for education

- Paquete de herramientas y servicios de Google ideado para centros educativos tradicionales y otras instituciones que imparten clases en casa para colaborar, agilizar la enseñanza y aprender de forma segura.

# Servicios destacados

---

## Gestión de webs

- Creación, gestión y mantenimiento de webs de comunidades virtuales, webs de dptos. y de clases, webs institucionales de los centros y webs personales.

## Aulas virtuales

- Permiten al profesorado crear cursos online en donde el alumnado puede asistir a clases, descargar documentos, entregar ejercicios, recibir correcciones, hacer exámenes online, etc.

## Mediateca

- Espacio donde almacenar y visionar contenidos multimedia: vídeos, vídeos interactivos, imágenes, audios, mapas mentales, Scratch, etc.

## Comparti2

- Herramienta que permite compartir ficheros de hasta 15 GB mediante un enlace de descarga.



# Servicios destacados

---

## Teams

- Permite que los estudiantes, profesores, educadores y personal se reúnan, colaboren, creen y compartan recursos con el poder simple y accesible de Teams.

## Office 365

- Incluye Word, Excel, PowerPoint, OneNote, Microsoft Teams y herramientas adicionales para el aula.

## La nube

- Azure ofrece a estudiantes y educadores los recursos de desarrollo en la nube que necesitan para crear, implantar y gestionar aplicaciones.

# Servicios destacados

---

## WorkSpace

- Protege los datos de tu centro educativo
- Herramientas de aprendizaje para mejorar la colaboración y la comunicación.
- Ayuda a los alumnos a optimizar su trabajo con herramientas sencillas que facilitan el aprendizaje.

## Classroom

- Reúne todas tus herramientas didácticas y gestiona varias clases desde un mismo lugar.
- Diseñado para la colaboración.
- Acceso desde cualquier lugar.

## Meet

- Conecta a toda tu comunidad escolar mediante videollamadas, que puedes usar para impartir clases o programas de desarrollo profesional, hablar con los padres, etc.

# Sistemas operativos

---

## GNU/ Linux

- Sistema Operativo libre y gratuito que, destaca especialmente por su elevada capacidad de procesamiento, ductilidad y versatilidad. Ofrece condiciones de seguridad, ampliamente superiores a las que presentan otros sistemas operativos.
- Linux puede aplicarse en todo tipo de dispositivos informáticos.

## Windows

- Sistema operativo insignia de Microsoft.
- Es privativo.
- Puede aplicarse en ordenadores y móviles.

## Android

- Sistema operativo diseñado para dispositivos táctiles que van desde teléfonos móviles y tablets pasando por relojes inteligentes y Android tv, hasta automóviles. El mismo fue creado por Google y estaba basado en el sistema Linux.

# Qué nos hace diferentes

---

+20 años de experiencia  
en soporte  
microinformático

+15 años de experiencia  
en plataformas  
educativas

Instalaciones en + de  
1000 centros

Técnicos  
expertos en plataformas  
educativas

Expertos en incidencias  
críticas

Técnicos con experiencia  
en centros educativos



Queremos ser vuestro partner para acompañar y asesorar al equipo directivo, al coordinador TIC y al claustro de profesores.



Ahorro de tiempo muy significativo para el Equipo Directivo, el Coordinador TIC y el Claustro de profesores



Impartimos sesiones de “formación/capacitación” y buenas prácticas



Personalizamos y configuramos la plataforma educativa y el sistema operativo en base a las necesidades de tu centro educativo





Asesoramos al centro para que forme parte de EMLab



Servicio de alta calidad, mejoramos el tiempo de respuesta del servicio

# Beneficios

El **análisis y la propuesta** son totalmente **gratuitos** y además podrás beneficiarte de los siguientes **descuentos**:

**10% dto.**

1er año

**5% dto.**

2º año

**¿Ya sois un centro EMLab\*?** Benefíciate ahora de estos descuentos, durante el primer año:

**5% dto.**

**EM**Lab500+

**10% dto.**

**EM**Lab1000+

\*Te asesoramos para conseguir el identificativo de centro EMLab.

# EducaM360

## Contacto

**Nombre:** Fermín Sánchez

**Email:** [f.sanchez@netcheck.es](mailto:f.sanchez@netcheck.es)

**Teléfono:** +34 689 024 047